

Mineral silo Mineralstoffsilo



We safeguard your raw materials...



BM Silo ApS has 50 years of experience in the manufacture of products for storing and conveying of dry materials such as: Grain, meal, feedstuffs, pellets, powders, granules, petfood etc.

BM Silo ApS hat mehr als 50 Jahre Erfahrungen mit der Herstellung von Produkten für die Aufbewahrung und den Transport von trochlenen Schüttgütern: Getreide, Mehl, Futterstoffe, Pellets, Pulver, Granulate, petfood u.a.



MINERALSILO

is a square modular built silo which for decades has been renowned for its very high quality.

MINERALSTOFFSILO

ist eine neue Generation innerhalb der BM Modulsilos, die seit Jahrzehnten für ihre hohe Qualität bekannt ist.

THE MODULAR SYSTEM

offers a multitude of combinations and easy adaptation and the rectangular construction ensures optimal space utilisation.

DAS MODULSYSTEM

bietet vielfältige Kombinationsmöglichkeiten an, die einfach der Bedarf der Kunden angepasst werden kann. Dank der eckige Konstruktion ist die Raumausnutzung ganz optimal.

HOT-DIP GALVANIZED

All panel sections on this silo are galvanized to give a long service life. The smooth steel panels ensure good internal hygiene and optimum silo discharge.

FEUERVERZINKTE

Blechteile von langer Haltbarkeit sind bei diesem Silo Standard. Die glatten Stahlbleche gewährleisten optimale Hygiene und die bestmögliche Entleerung des Silos.

THE LEG LENGTH

The discharge height can be adjusted and is available in the range of 100-300 cm in increments of 10 cm.

FUSSLÄNGE

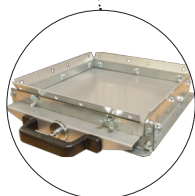
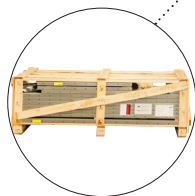
Die Auslaufhöhe kann nach Bedarf geändert werden, um die Fußlänge zu ändern. Die Fußlänge sind in Abständen von jeweils 10 cm lieferbar im Gebiet zwischen 100-300 cm.

COMPACT KIT

The silos are delivered as kits that are stackable.

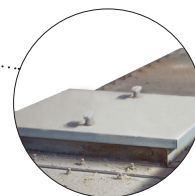
BAUSATZ-FORM

Die Silos werden in stapelbaren Bausatz-Formen geliefert.



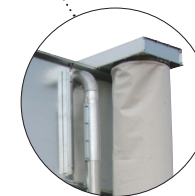
SHUT-OFF SLIDE - NEW
in stainless steel that closes tightly to the slide.

RAHMEN MIT SCHIEBER - NEU
in Edelstahl dient eine gasdichte Schließung.



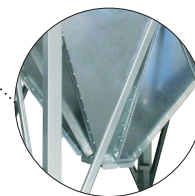
INSPECTION HATCH
is supplied in the cover with bolted safety grid.

INSPEKTIONSLUKE
ist im Deckel montiert und mit Gitter geliefert.



INJECTION UNIT
complete injection with tanker flange, pipes, filter box, filter bag and storz coupling.

EINBLASVORRICHTUNG
komplett mit Tankwagenflansch, Rohr, Filterkasten, Filtersack und Storz Kublung geliefert.



THE BOTTOM CONE
is available with a 60° angle and with full-height partition walls to prevent baulking.

DER BODENTRICHTER
kann mit 60° Steigerung geliefert werden und hat einen Trennwand von unten nach oben, um Brückenbildung zu vermeiden.

SPECIFICATIONS - SPEZIFIKATIONEN



Model Modell	Height Höhe [m]	Contents Inhalt [t]*	Footprint Grundmaße [m]	Outlet height Auslaufhöhe [mm]	Leg length Fußlänge [mm]	No. of sections Anzahl Sektionen
MI-160	2,20 - 5,20	2,17 - 9,12	1,60 x 1,60	535	1650	1-7
MI-190	2,84 - 5,39	4,69 - 13,65	2,018 x 2,018	580	2000	2-9

* Based on a density of 1100 kg/m³ - Bei einer Dichte von 1100 kg/m³

